

## PRÉSIDENT D'HONNEUR

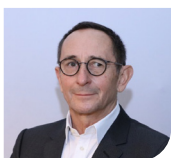


**Jean-Louis BORLOO**  
Homme politique

## MEMBRES DU BUREAU



**Yazid CHIR**  
Président cofondateur  
Conseiller du Président  
GROUPE HENNER



**Etienne BERNARD**  
Vice-Président  
Président de BERNARD  
CONTROLS



**Karima CHERIFI**  
Membre du bureau  
HR and Internal  
Communication VP  
Business Group Building  
& Territories Southern  
NEXANS et Alumni



**Catherine PETROVIC**  
Vice-Présidente  
Directrice Diversité Équité  
Inclusion  
SIEMENS



**Amadou TALL**  
Trésorier  
Alumni



**Olivier THÉOPHILE**  
Membre du bureau  
Directeur RSE du Groupe  
LVMH

## LES ENTREPRISES AU COEUR DE LA GOUVERNANCE



**Madjid AGAG**  
Directeur de projet  
BNP PARIBAS



**Jean-Marc BARKI**  
Représentant  
MEDEF



**Sylvie BRACQUEMOND**  
Responsable Politiques  
Sociales RH  
DISNEYLAND PARIS



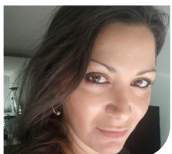
**Laurence  
BRETON-KUENY**  
DRH  
AFNOR



**Céline DI MERCURIO**  
Responsable  
Développement social  
des quartiers, inclusion  
numérique, innovation  
sociale  
UNION SOCIALE POUR  
L'HABITAT



**Guilain DU COUËDIC**  
Président  
OCEANE CONSULTING



**Sandra FITUSSI**  
Directrice Expérience  
collaborateurs,  
Engagements & Diversité  
BPCE



**Olivier FOURNIER**  
Directeur Général  
GEXPERTISE



**Lise LEMONNIER**  
Directrice de l'engagement  
BAYER FRANCE



**Julie LEVITTE**  
Responsable Nationale  
des Partenariats  
Education, Insertion et  
Emploi  
CARREFOUR FRANCE



**Delphine POUPONNEAU**  
Directrice Diversité et  
Inclusion  
GROUPE ORANGE



**Stéphanie REY**  
Directrice diversité et  
inclusion, formation  
leadership  
GROUPE CRÉDIT AGRICOLE



**Hi-Lane SIRAUT**  
Inclusion & Diversity  
Leader  
AIRBUS

## SECTION «ETABLISSEMENTS D'ENSEIGNEMENT SUPÉRIEUR»



**Patrick CURMI**  
Président  
UNIVERSITÉ ÉVRY-VAL  
D'ESSONNE



**EL MOUHOU B MOUHOU D**  
Président  
UNIVERSITÉ PARIS DAUPHINE - PSL

## SECTION «COLLECTIVITÉS TERRITORIALES»



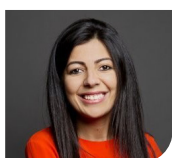
**Samira TAYEBI**  
Maire  
Mairie de Clichy-Sous-Bois

## SECTION «JEUNES DIPLÔMÉS»

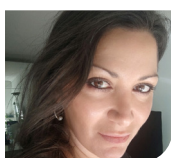


**Mejda NADDARI**  
Alumni

## COMMISSION DES NOMINATIONS ET DES RÉMUNÉRATIONS



**Karima CHERIFI**  
Membre du bureau  
HR and Internal  
Communication VP Business  
Group Building & Territories  
Southern NEXANS et Alumni



**Sandra FITUSSI**  
Directrice Expérience  
collaborateurs,  
Engagements & Diversité  
BPCE



**Catherine PETROVIC**  
Vice-Présidente  
Directrice Diversité Équité  
Inclusion  
SIEMENS

## COMMISSION DES FINANCES



**Etienne BERNARD**  
Vice-Président  
Président de BERNARD  
CONTROLS



**Olivier FOURNIER**  
Directeur Général  
GEXPERTISE



**Amadou TALL**  
Trésorier  
Alumni