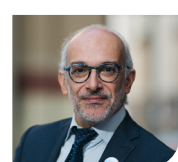


## PRÉSIDENT D'HONNEUR



**Jean-Louis BORLOO**  
Homme politique

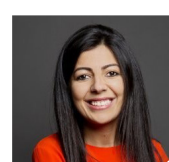
## MEMBRES DU BUREAU



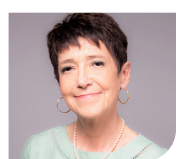
**Yazid CHIR**  
Président cofondateur  
Conseiller du Président  
GROUPE HENNER



**Etienne BERNARD**  
Vice-Président  
Président  
BERNARD CONTROLS



**Karima CHERIFI**  
Membre du bureau  
HR and Internal  
Communication VP Business  
Group Building & Territories  
Southern  
NEXANS et Alumni



**Catherine PETROVIC**  
Vice-Présidente  
Directrice Diversité Équité  
Inclusion  
SIEMENS



**Amadou TALL**  
Trésorier  
Alumni

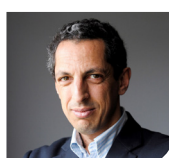


**Olivier THÉOPHILE**  
Membre du bureau  
Directeur RSE  
GROUPE LVMH

## LES ENTREPRISES AU COEUR DE LA GOUVERNANCE



**Emmanuelle FENARD**  
Directrice Projets à  
Impact Social  
BNP PARIBAS



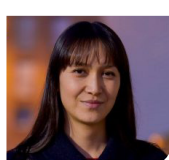
**Jean-Marc BARKI**  
Représentant  
MEDEF



**Sylvie BRACQUEMOND**  
Responsable Politiques  
Sociales RH  
DISNEYLAND PARIS



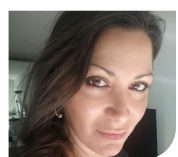
**Laurence  
BRETON-KUENY**  
DRH  
AFNOR



**Céline DI MERCURIO**  
Responsable  
« Développement social  
des quartiers, inclusion  
numérique, innovation  
sociale »  
UNION SOCIALE POUR  
L'HABITAT



**Guilain DU COUËDIC**  
Président  
OCEANE CONSULTING



**Sandra FITUSSI**  
Directrice Expérience  
collaborateurs,  
Engagements & Diversité  
BPCE



**Olivier FOURNIER**  
Directeur Général  
GEXPERTISE



**Lise LEMONNIER**  
Directrice de  
l'Engagement  
BAYER FRANCE



**Julie LEVITTE**  
Responsable Nationale des  
Partenariats Education,  
Insertion et Emploi  
CARREFOUR FRANCE



**Delphine POUPONNEAU**  
Directrice Diversité et  
Inclusion  
GROUPE ORANGE



**Stéphanie REY**  
Directrice diversité et  
inclusion, formation  
leadership  
GROUPE CRÉDIT AGRICOLE



**Hi-Lane SIRAUT**  
Inclusion & Diversity  
Leader  
AIRBUS

## SECTION «ETABLISSEMENTS D'ENSEIGNEMENT SUPÉRIEUR»



**Patrick CURMI**  
Président  
UNIVERSITÉ ÉVRY-VAL  
D'ESSONNE



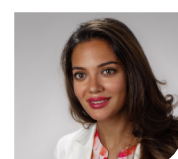
**El-Mouhoub MOUHOUD**  
Président  
UNIVERSITÉ PARIS DAUPHINE - PSL

## SECTION «COLLECTIVITÉS TERRITORIALES»



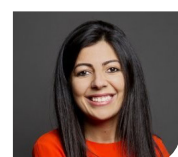
**Olivier KLEIN**  
Maire  
Mairie de Clichy-Sous-Bois

## SECTION «JEUNES DIPLÔMÉS»

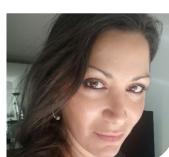


**Mejda NADDARI**  
Alumni

## COMMISSION DES NOMINATIONS ET DES RÉMUNÉRATIONS



**Karima CHERIFI**  
Membre du bureau  
HR and Internal  
Communication VP Business  
Group Building & Territories  
Southern  
NEXANS et Alumni



**Sandra FITUSSI**  
Directrice Expérience  
collaborateurs,  
Engagements & Diversité  
BPCE

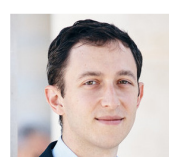


**Catherine PETROVIC**  
Vice-Présidente  
Directrice Diversité Équité  
Inclusion  
SIEMENS

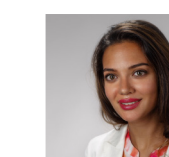
## COMMISSION DE CONTRÔLE DES COMPTES



**Etienne BERNARD**  
Vice-Président  
Président  
BERNARD CONTROLS



**Olivier FOURNIER**  
Directeur Général  
GEXPERTISE



**Mejda NADDARI**  
Alumni